

 **YAMAHA**
Revs Your Heart

MT-09



THE
DARK
SIDE
OF
JAPAN

潛藏於東瀛的幽暗街頭，以強勢之姿擄獲眾人目光。
拋開白晝秩序、顯露夜行本能；挾強悍扭力與敏捷操控的暗黑MT家族，
將揭翻一切的既有規則，偕同騎士們放膽展現真我英姿。

REVOLUTIONISING AN ICON

搭載890c.c.三缸引擎、多項輕量化先進科技，
新時代MT肌肉線條，搭配全新輪框配色，
闇黑馳騁，轉瞬即逝卻無法忽視！



MASTER OF ROAD

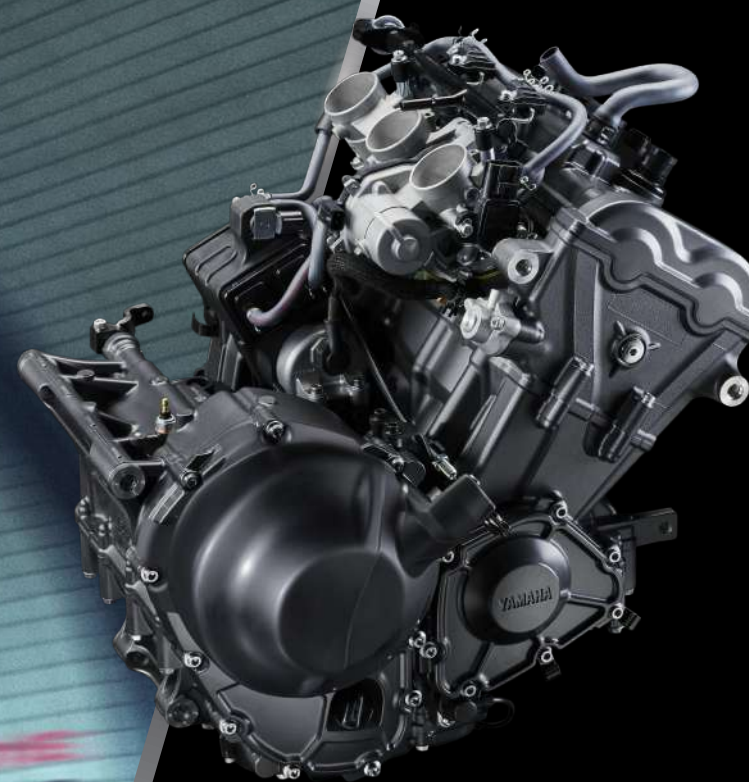


極簡風格設計

極簡主義的 MT-09 車身，裸露肌肉線條引領 Hyper Naked 系列進入新的第三世代，闖夜領導街車美學。

高辨識度的MT燈具設計

全新面部表情，搭配輕量化 LED 燈組，提供出色的照明；尾燈同樣採用 LED 配置，Y 字造型設計於夜間提供深刻識別。



更輕卻更強勁的CP3三缸引擎

排氣量提升到 889c.c 的三缸水冷引擎，以輕量化鍛造活塞、連桿和曲軸工法製成，更符合七期 / EURO 5 環保法規。高性能表現讓騎士在一樣的行駛環境下，享受更強大的扭力。



兼具靈活及穩定性的鋁合金車架

全新設計的輕量化 CF 鋁合金壓鑄車架，較前一代減輕 2,300g，側向剛性提升 50%。為騎士帶來穩定性、靈活性的全面提升。



旋壓鑄造輪框

使用 Yamaha 專有的旋鑄方法，重量更減少700g，兼具剛性及輕量化，貫徹MT家族「敏捷」宗旨。



新設計進、排氣系統

以 3 支長度和斷面形狀不同的進氣歧管設計、1.5 腔室左右對稱的雙出排氣管重心較現行 MT-09 集中並降低重量，提供充滿扭力感的低頻聲浪。



源自賽場六軸 IMU 電控系統

結構輕盈的六軸慣性IMU測量元件，採用來自YZF-R1電控技術導入，可針對個人習慣段數選擇，符合每位騎士的電控升級。

- 1 Traction Control System : 循跡控制系統
- 2 Slide Control System : 滑動控制系統
- 3 LIFt Control System : 浮舉抑制系統
- 4 Brake Control System : 制動控制系統



Quick Shifter 快排系統

與 YZF-R1 同級的電子快排系統，結合進檔、退檔功能，擁有流暢的加減速表現，提供兼具性能與舒適的操控感受。



直推式前煞車總泵

對應優異的性能表現，前煞車總泵升級為與 YZF-R1 同級的直推式樣，提供出色、線性的制動性能。



TFT全彩液晶儀表板

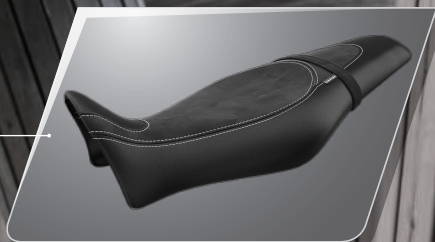
儀表全彩顯示，整合全車各項控制系統狀態與資訊、隨轉速上升變更顏色的轉速表，判讀資訊一目了然。



可調整的騎乘姿勢

獨特設計騎士腳踏踏桿可上下兩段式調整，以及把手可自由前後調整，達成人車合一的優越騎乘。

ACCESSORIES MT-09 原廠選購精品



舒適坐墊
B7N-247C0-00
建議售價：NT\$. 10,000



軟式側包
YME-SSBAG-00-10
建議售價：NT\$. 9,200



軟式側包支架
B7N-FSSBS-10
建議售價：NT\$. 3,800



運動風鏡
B7N-283J0-00
建議售價：NT\$. 7,000



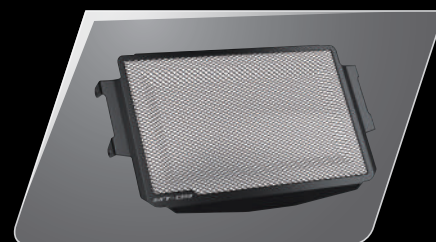
後箱底架
B7N-284X0-03
建議售價：NT\$. 3,500

後架
B7N-248D0-00
建議售價：NT\$. 5,200



車身減震拉桿
B7N-211H0-10
建議售價：NT\$. 8,000

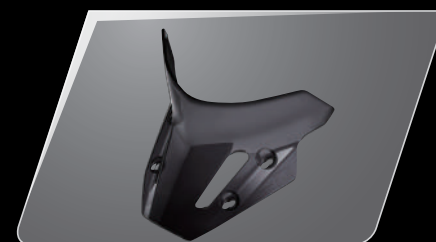
在四輪高性能車輛中發展成熟的“Performance Damper”的兩輪專用版本。保持了車架的彈性並強化穩定性，有效抑制行駛過程中車身產生的振動和變形，提高乘坐舒適性與操控感。



水箱護網
B7N-FRADC-00-01
建議售價：NT\$. 4,700



油箱包固定支架
B7N-FTBRG-00
建議售價：NT\$. 1,500



造型風鏡
B7N-261JC-00
建議售價：NT\$. 5,000



造型油箱包
YME-FTBAG-CT-02
建議售價：NT\$. 8,600



運動油箱包
YME-FTBAG-SP-02
建議售價：NT\$. 6,000



引擎護塊
B7N-211D0-01
建議售價：NT\$. 7,500



欲瞭解更多商品詳細情報，請掃QR Code至YAMAHA官網查詢。

- 商品以實物為主，本目錄僅供參考，詳情請洽經銷商。
- 商品樣式及價格，YAMAHA保留變更之權利。
- 型錄上標示為商品建議售價，未包含安裝工資。
- 部分選購配件為接單後向國外訂購進口引進，故會有等待時間。
- ※若歐洲有在庫，系統下單後約45-60天到貨，以實際通知日期為準。
- ※若歐洲缺貨，則另行通知協商訂單處理。

■車圖為歐洲式樣，配備以實車為準。

YAMALUBE®

正廠的液體零件

建議油品

為愛車引擎提供全方位防護，建議定期更換。



其它油品

針對愛車不同需求提供防護。



四大特點

1. 專業機車廠開發的機車專用油。
2. 動力傳達性高。
3. 低油耗性。
4. 符合JASO MA規格。

六大功能



汽機車機油差異

1. 機車單位排氣量的馬力負荷較高。
2. 機車引擎常用轉速較高。
3. 機車引擎較常處於高溫的工作狀態。
4. 汽車機油的黏度與抗剪穩定性不同，有可能引起潤滑不良的問題。

MA & MB 差異

MA與MB機油並非性能上的差異，而是功能上的不同。

MA：高剪斷性，適用於打檔車與TMAX車系。

MB：低摩擦性，僅適用於速克達。



欲瞭解更多商品詳細情報，請掃QR Code至YAMAHA官網查詢



Cyan Storm 暴風青 灰深灰 I72913



Icon Blue 標誌藍 藍黑 I72422



Tech Black 科技黑(消光) 深灰黑 I72AE3

Technical Specifications

| 機種名稱 | MT-09 | | |
|---------|----------------------|-------|-----------------------------|
| 排氣量 | 890 c.c. | 後懸吊 | 多連桿預載可調式單槍避震器 |
| 引擎形式 | 水冷四行程橫列三缸 DOHC 4V | 前煞車 | Φ298mm 雙碟 + 對向四活塞輻射卡鉗 + ABS |
| 馬力 | 72 ps / 6,000 rpm | 後煞車 | Φ245mm 單碟 + 單向單活塞卡鉗 + ABS |
| 扭力 | 8.6 kg-m / 6,000 rpm | 長x寬x高 | 2,090 x 795 x 1,190 mm |
| 頭燈 | LED | 軸距 | 1,430 mm |
| 尾燈 | LED | 座高 | 825 mm |
| 方向燈/定位燈 | LED | 裝備重量 | 189 kg |
| 碼表 | TFT全彩液晶儀表 | 油箱容量 | 14 公升 |
| 車架形式 | 輕量化全鋁合金車架 | 輪胎(前) | 120 / 70ZR17M / C (58W) |
| 前懸吊 | 可調式Φ41mm 倒立式前叉 | 輪胎(後) | 180 / 55ZR17M / C (73W) |

Energy Efficiency

| 機車燃料消耗量試驗方法 | MT-09 |
|--------------------------------|--------------|
| 測試值(平均油耗) | 20.4 (公里/公升) |
| 年耗油量(以年平均行駛4,500公里除以能源效率測試值計算) | 221 公升 |
| 能源效率等級(超過750c.c.至1,000c.c.) | 3 級 |

測試說明

- 所有數據為實驗室測試值。
- 以年平均行駛4,500公里除以能源效率測試值計算。
- 測試方式：機車燃料消耗量試驗方法。



MT-09



www.yamaha-motor.com.tw



Yamaha Motor TW



YAMAHA LIFE APP

■ 印製時間 2023 年 3 月



Yamaha Motor Taiwan



yamahamotortw



經銷店章

■ 免責聲明：

為了您的安全，騎乘時請全程配戴安全帽與防護服並遵交通法規。本目錄之人車拍攝均為專業人士於封閉場地或賽道模擬騎乘之情境，請勿模仿。本目錄中之YAMAHA產品、配件或其他非YAMAHA設計部品等由第三方提供之開發與製造資訊，如在技術規格與外觀上有所更改，恕本公司不另行通知。本目錄拍攝之車型為國外式樣，僅供參考。在部分地區/國家可能有所差異，車色、式樣、配備請以實車為主，本公司保留變更或停用之權利。本公司對銷售之各種車輛所使用之零件、部品與配件，將依實際生產國家及供應等情形進行調整，不做永久供應之擔保。本目錄亦不提供任何其他保證，目錄中所標示之價格僅為建議售價，詳情請洽您當地的YAMAHA經銷商。

■ 本車系符合第七期排放及六期噪音管制標準